

# PROYECTO CONTRACT

REVISTA DE INTERIORISMO PARA INSTALACIONES COMERCIALES, HOSTELERÍA Y OFICINAS

**casaviva**

Número 102 Precio España: 5,90 €

102

LÁZARO ROSA-VIOLÁN PUIG PARÍS CLÍNICA UEG CONARTE CASA DEL AGUA  
SHOWROOM EHD MAMA SHELTER MALMÖ DOSSIER ILUMINACIÓN DECORATIVA

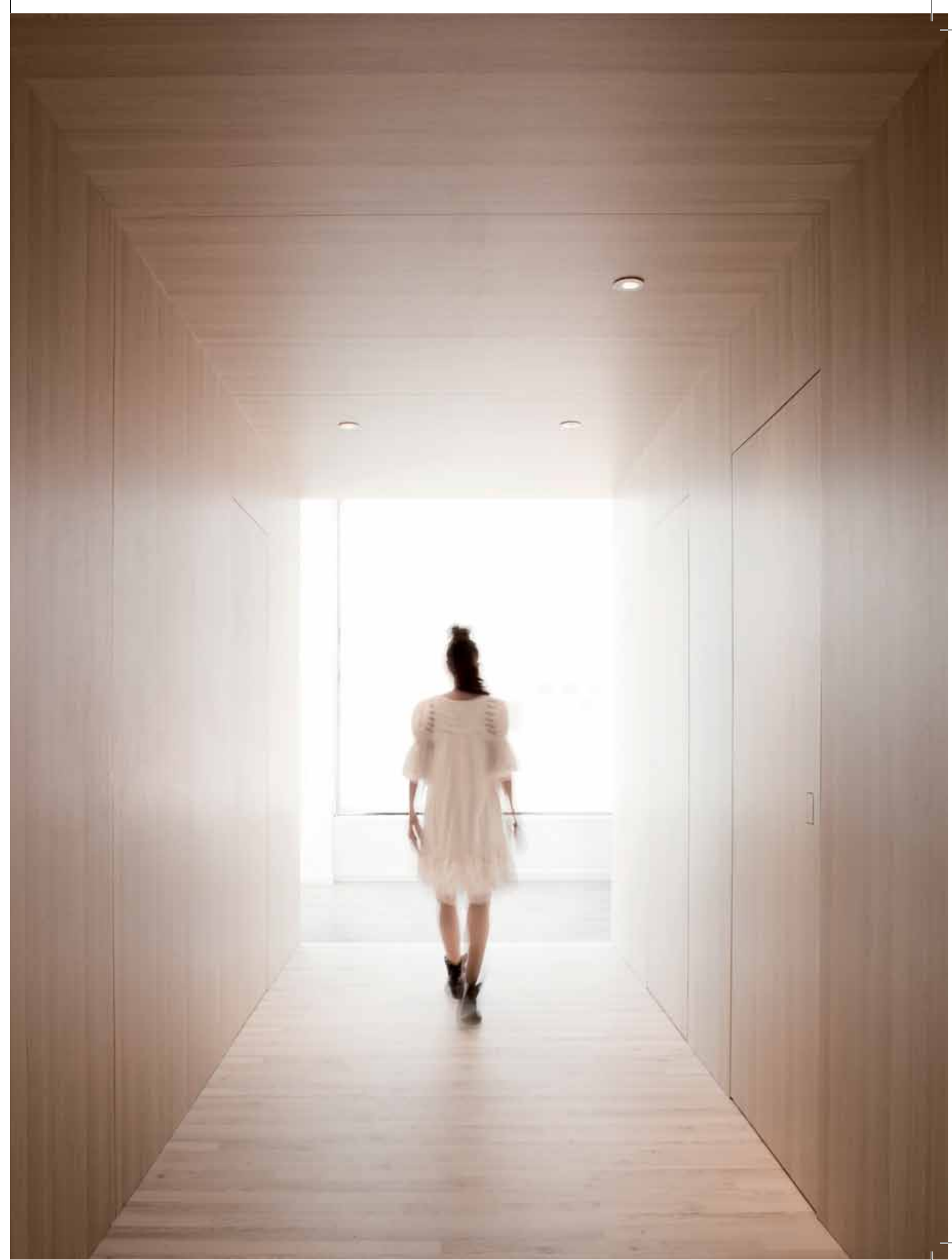
LÁZARO ROSA-VIOLÁN PUIG PARÍS CLÍNICA UEG CASA DEL AGUA DOSSIER ILUMINACIÓN DECORATIVA



# Partiendo de las raíces

El árbol como sinónimo de vida y el color blanco han sido los ejes troncales del design concept de esta clínica de reproducción asistida de Manresa proyectada por Susanna Cots.

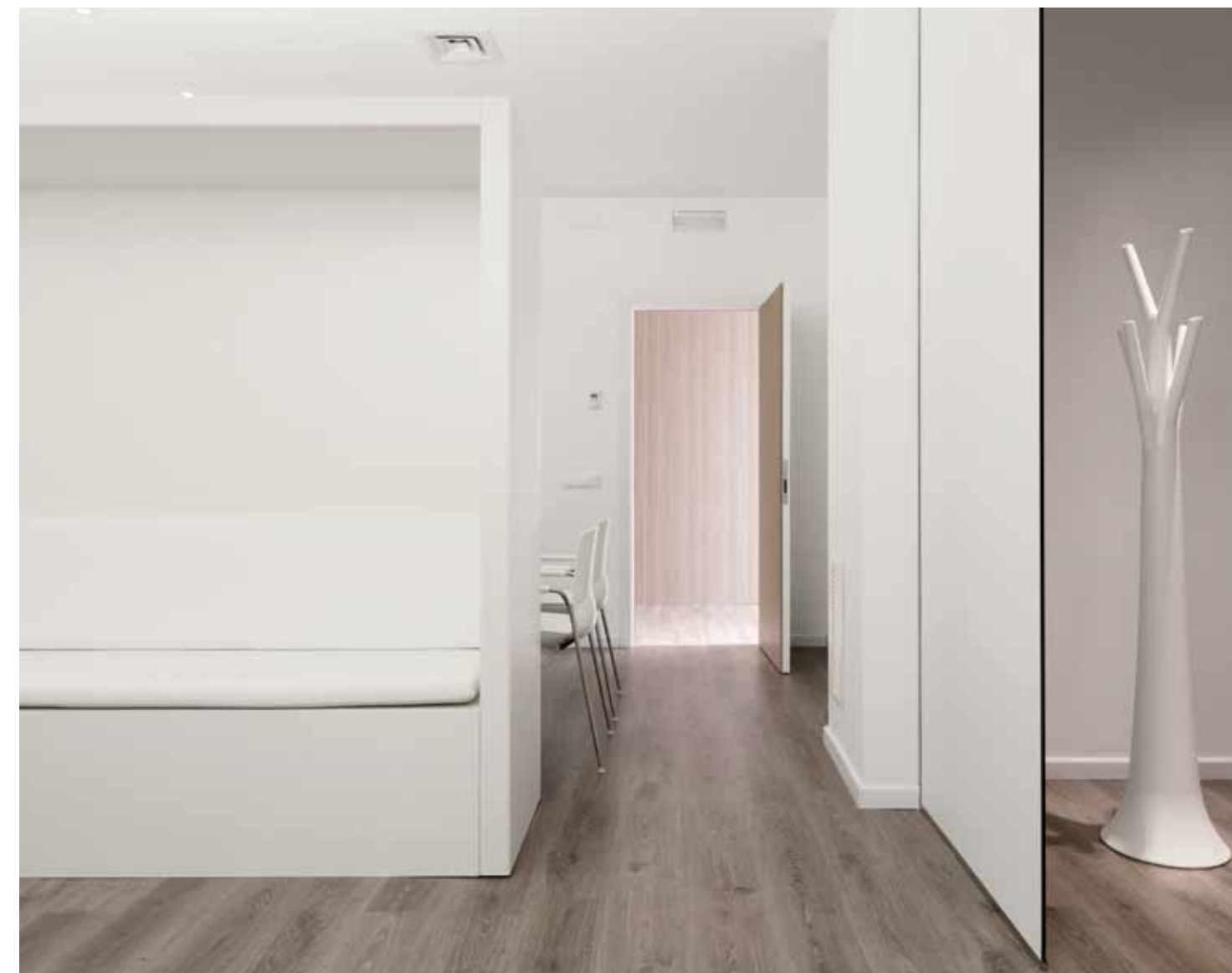
FOTOGRAFÍAS: MAURICIO FUERTES. TEXTOS: PABLO ESTELA.





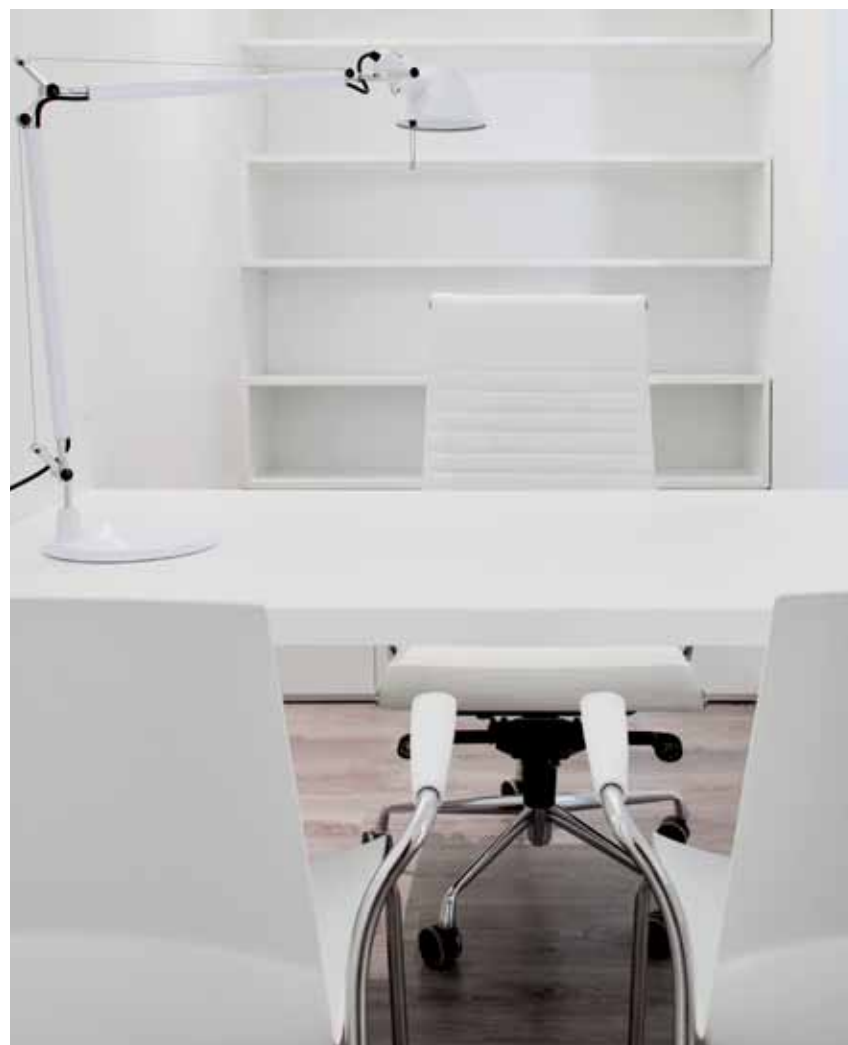
La fortaleza que se desprende del concepto de las raíces se aprecia en la entrada gracias a un diseño estudiado de iluminación con firmas como Artemide y Lamp y distribución. El blanco es el color que liga a la vida, a la pureza.





La zona de recepción y sala de espera se ha trabajado conjuntamente en una única pieza de mobiliario en DM lacado creado por la autora del proyecto, para que el paciente se sienta acompañado en todo momento. En este espacio se colocan varias butacas Sabu de Laforma, junto a mesitas auxiliares un proyector oculto. Por otra parte, el pasillo que une este espacio con la zona de consultas, se ha proyectado en forma de un gran cubo de madera muy poco iluminado, con puertas invisibles y tiradores ocultos, que simboliza la transición a la vida.





En las consultas se colocan mesas de Acsil con sillas Now de Infiniti y percheros de Bonaldo. Los propietarios del centro tuvieron claro que la clínica tenía que escapar de la vertiente fría que a menudo suelen tener los centros sanitarios. Susanna Cots ha diseñado un espacio cálido, pavimentado en parqué laminado roble gris de Delta floor, donde la familia es incluida en todo el proceso, pero donde a la vez, la parte clínica destaca por su diseño profesional y minimalista.

“Este proyecto, más allá de construir un espacio profesional, simboliza el inicio de una relación muy especial en las familias en la cual hemos contado con cuatro elementos esenciales: las raíces, la unión a la vida, la experiencia y el color blanco”, afirma la diseñadora.

Raíces. Dos grandes robles presiden la entrada de la clínica dando la bienvenida y acompañando a los pacientes en todo momento de manera sutil y casi imperceptible. La fortaleza que se desprende del concepto de las raíces se afianza así en las personas desde la entrada gracias a un diseño estudiado de iluminación y distribución. Susanna Cots ha hecho tangibles los valores simbólicos de la familia a través del diseño.

Unión a la vida. La interiorista ha diseñado un espacio que busca las conexiones mediante la sensibilidad y las emociones. La materialización de esta unión a la vida en el proyecto es muy visual. De un lado, la recepción-sala de espera se ha trabajado conjuntamente en una única pieza de mobiliario para que el paciente se sienta acompañado en todo momento. Por otra parte, el pasillo que une este espacio con la zona de consultas se ha proyectado en forma de un gran cubo de madera muy poco iluminado –una vez más buscando las raíces en la naturaleza– que simboliza la transición a la vida.

La experiencia. Los propietarios del centro tuvieron claro que la clínica tenía que escapar de la vertiente fría que a menudo suelen tener los centros sanitarios. La diferenciación tenía que ser a través de la experiencia y del interiorismo. Susanna Cots ha conseguido diseñar un espacio cálido donde la familia es incluida en

todo el proceso, pero donde a la vez, la parte clínica destaca por su diseño profesional y minimalista.

Un tributo al blanco. El color insignia de la diseñadora Susanna Cots adquiere en este proyecto todavía más importancia, puesto que es el color que liga a la vida, a la pureza. El minimalismo de esta clínica se ha trabajado para dar la bienvenida más cálida a las nuevas familias que se forman.

Apasionada por los cambios que duran, por las metáforas que se entienden y por los contrastes que se hacen cómodos, Susanna Cots hace diez años que diseña espacios y todo aquello que sea susceptible de ser diseñado. El diseño de Susanna Cots converge en un punto intermedio entre funcionalidad y estética, atemporalidad y comodidad. Su búsqueda incesante a través del blanco, las líneas estilizadas y el orden visual consiguen que sus proyectos transmitan una personalidad cada vez más consolidada en el mundo del diseño. Su trabajo ha sido reconocido a través de publicaciones de ámbito nacional. Además, ha participado en diferentes concursos y premios a nivel nacional e internacional como el ICF New York (International Contemporary Furniture Fair), los Premios FAD de Barcelona, Porcelanosa Interiores, los Andrew Martin's Interior Design Awards de Londres y los SBID Awards, de The Society of British Interior Design, donde quedó finalista en dos categorías.

FICHA TÉCNICA: CLÍNICA UEG. Tortonyas, 25, Manresa. www.ueg.cat. Proyecto: Susanna Cots. www.susannacots.com. Iluminación: Artemide, Lamp. Parqué: Delta Floor. Mobiliario: Susanna Cots, Acsil, Infiniti, Laforma, Bonaldo.

